

お住まいの

屋根

まわり確認して いますか？

点検・見積
無料



台風



地震

雨とい施工

ドローン無料点検実施中!!



こんな **症状** ありませんか？

瓦の割れ・ずれ



雨といの詰まり



苔が生えている



漆喰のはがれ番線切れ



屋根の変色



屋根の錆び



オンライン診断

ご自身で撮影した屋根の写真
をお送りください。当社の専門
家が診断します。(無料)



① 友達に追加

② 「オンライン診断希望」
と送信

※必ず地上やベランダ等の安全な場所から撮影してください。
屋根の上は危険ですので絶対に登らないでください。

※簡易診断です。正確な調査の為には、ご訪問が必要になる
場合があります。

主な提携実績

- JA全農(全国農業協同組合連合会)
- (一財)京都府警察職員福利厚生会
- 京都府内 各種公務員互助団体
- 滋賀県内 各種公務員互助団体
- (公財)京都中小企業振興センター
- 滋賀県勤労者互助会連合会
- (公財)兵庫県勤労福祉協会 (ひょうごファミリーバック)

実績と信頼の jr Jルーフ

☎ 0120-727-729

本店 〒629-0102 京都府南丹市八木町室橋美津26番地
グループ営業所 滋賀県・福井県・愛知県・京都府(京都市・福知山市)



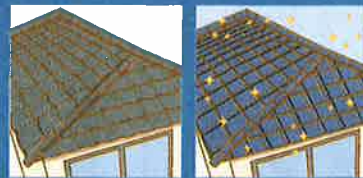
公式ホームページ

各自治体のリフォーム補助金制度を、お客様の屋根の修繕・リフォームに対応できる場合がございます。まずはご相談ください。【詳しくは裏面】

屋根工事には、

リフォーム補助金

火災保険の活用を**オススメ**しております。



リフォーム補助金制度

一例

申請対象

京都府内で昭和56年以前の木造住宅(一戸建ての住宅、長屋、共同住宅)

補助金

屋根の軽量化により、耐震性能が以前よりも向上する工事

補助限度額：40万円

市町村が派遣する木造住宅耐震診断士による耐震診断等

自己負担額：無料～3,000円

各市区町村によって条件が異なりますので、詳しくはお問い合わせください。



火災保険の適用

自然災害による屋根の修理には火災保険が適用される場合があります。

火災保険は火災による損害だけを補償するものではありません。

「**台風による棟板金の飛散**」、「**大雪による雨樋の破損**」

などにも対応できる可能性があります。

補償の適用は契約内容や損害額によっても変わってきますので、

改めて加入している補償内容を確認しておくことが大切です。



ドローン点検 3つのメリット

早い

1回の点検に
必要な時間は、10分～。
屋根だけではなく
建物全体の点検も可能です。
(従来方法では、1時間程度かかります。)

安全

当社社員は
屋根に登りませんので、
大切な屋根を傷つけずに
点検できます。

安心

ドローンで撮影した写真を
メール等で確認出来ます。
気になった点は、LINEで
ご質問いただけます。