

マイホームサポート通信

マイホームサポート通信は、毎月、住宅メーカー協議会が
会員の皆様の住まいづくりに役立つ情報をお届けします！



※1: ●資料請求カードにご記入いただいた方、お一人様1回限りとさせていただきます。●以前に資料請求され、図書カードまたはQUOカードの贈呈を受けた方は、プレゼントの対象外です。

ご存知ですか?

互助会では、互助会と業務提携を締結した住宅メーカー(住宅メーカー協議会)とマイホームの新築・購入・リフォームをされた方にお得な特典が受けられる制度があります!!

特典

割引があります!

- 新築・建替え 建物本体価格の**3%割引**
- リフォーム 見積金額の**3%割引**
- 分譲住宅・分譲マンション 販売価格の**0.5~3%割引**

※消費税および付帯工事の一式を除きます。

特典

互助会から記念品を贈呈!

新築・建替え・分譲住宅・分譲マンションを
ご契約の方に10万円を限度に
本体価格の**0.2%程度の商品等**



※分譲住宅・分譲マンションは、販売価格が1,000万円以上の場合に限ります。

AsahiKASEI
旭化成の住まい

住友林業

セキスイハイム

SEKISUI HOUSE

Daiwa House

Panasonic Homes

ミサワホーム

暮らし輝がれる家
三井ホーム

FEATURE OF THE MONTH [今月の担当:住友林業株式会社]

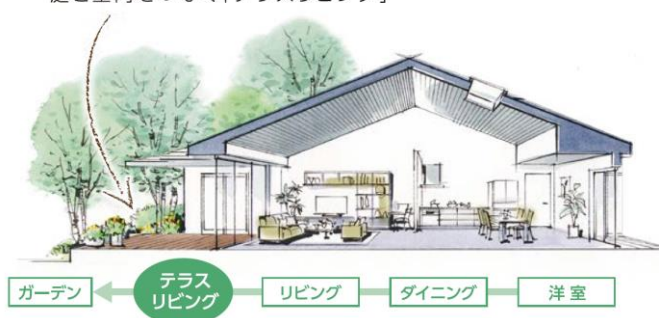
2022年11月号

これからの暮らしに「平屋」という選択



庭と空と部屋が近くなったら、
家族の距離がもっと近づく。
憧れの平屋で、幸せを広げませんか。

住友林業が提案するのは
庭と室内をつなぐ「テラスリビング」





フラットな生活動線

ワンフロアで生活できるから、家事動線がスムーズになり、時短につながります。

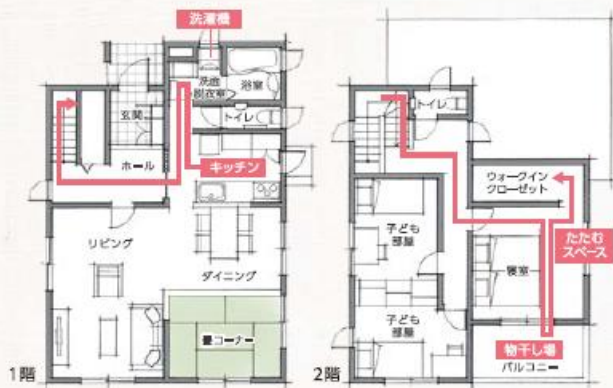


毎日の家事がスムーズになる？

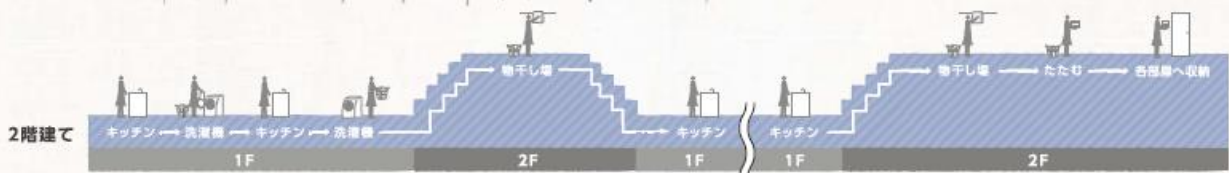
平屋だからこそ生活動線は短めに

洗濯時の家事動線の例

2階建て



重い洗濯物を抱えて階段を上がり2階のバルコニーまで行き来が必要な2階建てでは、どうしても家事動線が長めに。



平屋は階段の上り下りがない！

平屋



平屋は約 $\frac{2}{3}$



洗濯機から取り出した洗濯物は、1階のテラスリビングにさっと干し、取り込んだ服は和室でたたんで、しまう時もスムーズです。