



マイホームサポート通信

My home support communication

マイホームサポート通信は、毎月、住宅メーカー協議会が会員の皆様の住まいづくりに役立つ情報をお届けします！

資料請求していただいた方には

QUOカード
プレゼント! 500円分



※1: ●資料請求カードにご記入いただいた方、おひとりさま1回限りとしていただきます。●以前に資料請求され、図書カードまたはQUOカードの贈呈を受けられた方は、プレゼントの対象外です。

暮らし、暮らし、暮らし
ヘーベルハウス

大とさきさきグループ
住友林業グループ

SEKISUI HEIM

SEKISUI HOUSE

Daiwa House.

Panasonic Homes

ミサワホーム

ご存知ですか？

互助会では、互助会と業務提携を締結した住宅メーカー（住宅メーカー協議会）とマイホームの新築・購入・リフォームをされた方にお得な特典が受けられる制度があります！ ※互助会で紹介申込書兼紹介票の発行を受けた方または互助会へ資料請求カードをお送りいただいた方に限ります。

SPECIAL OFFER

特典 1

割引があります！

※消費税および付帯工事の一式を除きます。

新築・建替え 建物本体価格の **3%割引**

リフォーム 見積金額の **3%割引**

分譲住宅・分譲マンション 販売価格の **0.5~3%割引**

SPECIAL OFFER

特典 2

互助会から記念品を贈呈！

特典1を適用でご契約の方（リフォームを除く）に10万円を限度に

契約時 建物本体価格の **0.2%程度の商品等**

※分譲住宅・分譲マンションは、販売価格が1,000万円以上の場合に限ります。

FEATURE OF THE MONTH [今月の担当:住友林業]

2026年6月号



住友林業

ご来場の際に必ず「市町村互助会」の案内をみてとスタッフにお伝えください。

すぐ住める、住友林業の完成戸建分譲。

ブライトシティ南草津

5.16~
6.28
SUN
まで

決算大商談会

現地街並み
(2025年9月撮影)
石か573-72-71号棟

先着
10
組様

徒歩5分圏で
使えるクーポン

5,000円分進呈!

再来場キャンペーン実施中

※プレゼントは1家族1組につき1回限りとしてさせていただきます。※後日のお渡しとなる場合があります。※本プレゼントは予告なく終了・商品変更となる場合があります。対象店舗が満席または商品が品切れの場合があります。あらかじめご了承ください。詳しくは、お渡しするクーポンの記載をご確認ください。

コメダ珈琲店
KOMEDA
2,000円分



&A (アンドエー)
スパイスカレー
2,000円分



もちノ木 1層400円までの
商品のなかから
お好きなドーナツ
3個引換券



新モデルハウスOPEN!
ご予約受付中 [ご予約なし見学もOK]

☎ 0120-112-567
営業時間 / 10:00~17:30 定休日 / 火・水曜日(祝日を除く)

ブライトすみりん 検索



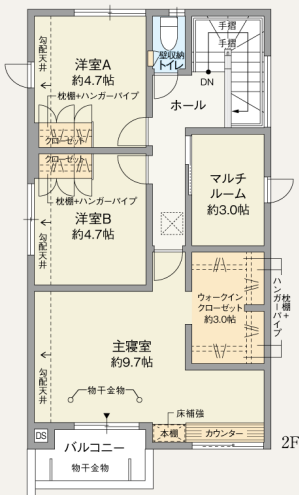
ご来場の際に必ず「市町村互助会」の案内をみて、とスタッフにお伝えください。

MODEL HOUSE OPEN!

6/13(土)さらに、新たなモデルハウス登場



72号棟(2026年2月撮影)

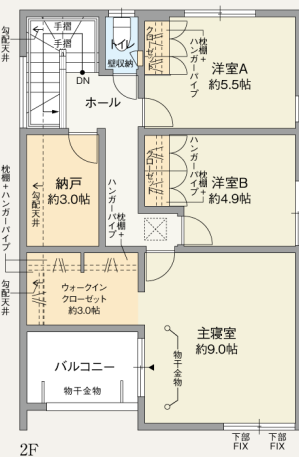
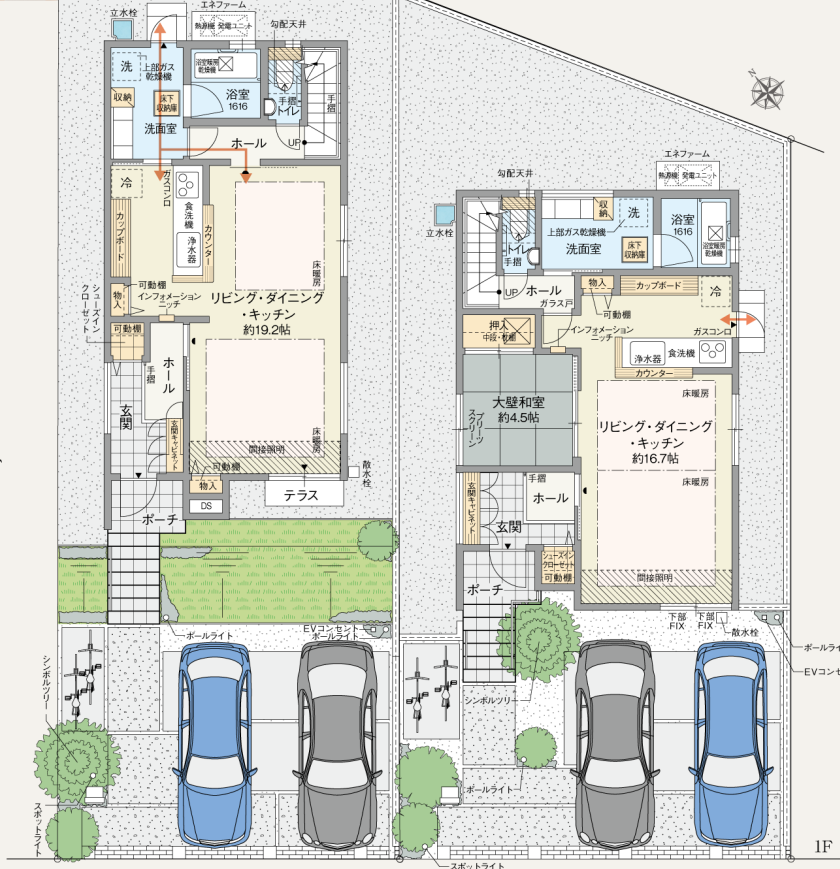


家事もスムーズな水回り動線の家。

72号棟 モデル公開中

3LDK +WIC+SIC +マルチルーム

敷地面積 / 170.97㎡(約51.71坪)
延床面積 / 112.53㎡(約34.03坪)
1階床面積 / 55.48㎡(約16.78坪)
2階床面積 / 57.05㎡(約17.25坪)



キッチンから見守る和室のある家 **New!**

73号棟 6/13 OPEN!

4LDK +WIC+SIC +納戸

敷地面積 / 166.81㎡(約50.46坪)
延床面積 / 117.58㎡(約35.56坪)
1階床面積 / 57.96㎡(約17.53坪)
2階床面積 / 59.62㎡(約18.03坪)

※掲載の図面は設計図面を基に描き起こしたもので、平面、外観、設備、外構(植栽含む)等は、施工上の都合により現況と異なる場合があります。図面と異なる場合は現況を優先します。家具・家電・車・自転車は価格に含まれません。

■ 収納 □ 床暖房 ▨ 下り天井 WIC=ウォークインクローゼット SIC=シューズインクローゼット



LAND PLAN 「ブライトシティ南草津」全体区画図

【全体概要】●名称/ブライトシティ南草津●所在地/滋賀県草津市追分南4丁目荒堀802番14他(地番)●交通/JR東海道本線「南草津」駅徒歩23分~24分、または、JR東海道本線「南草津」駅バス12分、近江バス「向山ニュータウン」バス停徒歩3~4分●用途地域/第一種中高層地域、準工業地域●開発総面積/20946.81㎡●総戸数/全76戸(内、住友林業株式会社保有数19戸)●地目/宅地●建ぺい率/60%●容積率/100%●道路幅員/約6.0m(アスファルト舗装)●私道負担/なし●権利形態/所有権●施設・設備/電気(関西電力:他の小売電気事業者の選択も可能です)、都市ガス、公営水道、公共下水道、ゴミステーション、CATV(オプテージ)●備考・その他規制/○ALSOKホームセキュリティシステム使用料:当初1年間は無料、2年以降は月額990円(税込)○自治会費:年間3,000円○まちなみ設計ガイドライン:当住宅地は街の景観育成と快適性を高めるために独自のガイドラインを定めています※ガイドラインの内容は係員にお尋ねください。●事業主(広告主・売主)/住友林業株式会社 住宅事業本部 関西まちづくり支店 〒540-6031 大阪府大阪市中央区城見1-2-27 クリスタルタワー31階 TEL.06-4790-7081 宅地建物取引業免許:国土交通大臣(15)第687号、建設業許可:国土交通大臣許可(特-7)第4237号、(一社)不動産協会会員、(公社)首都圏不動産公正取引協議会加盟業者●取引態様/売主【分譲概要】●交通/JR東海道本線「南草津」駅徒歩23分~24分●販売戸数/4戸●販売価格(税込)/5,890万円~6,390万円●敷地面積/165.46㎡~170.97㎡●延床面積/110.72㎡~117.58㎡●間取り/3LDK・4LDK●構造/木造2階建(木造軸組 MB構法)●建築確認番号/第24WHEC雑建京01268号(2024年12月)他●建物竣工時期/完成済(2025年7月・2024年12月)●入居時期/即入居 ※諸手続き後●制作年月日/2026年5月29日●取引条件の有効期限/2026年6月末日※先着順につきご希望の住戸が完約済み場合がございます。予めご了承ください。

※掲載の距離・徒歩分は、販売区画を対象とした地図上の道路距離で最も近い区画から最も遠い区画を計測したもので、徒歩分は80mを1分(端数切り上げ)で算出しています。※掲載の地図は略図のため、省略されている道路・施設などがあります。※掲載の環境情報は2024年1月時点のものです。今後変更になる可能性があります。※掲載の区画図は、計画図面を基に描き起こしたもので実際とは異なる場合があります。



事業主・売主(広告主)
住友林業

住友林業の戸建分譲「ブライトシティ南草津」
0120-112-567 営業時間 10:00~17:30
定休日/火・水曜日(祝日の場合は営業いたします)