

価格も手間もちょうどいい

fix フィックス

手頃な
新価格

×

高性能
住宅

期間&棟数限定！

本体
価格

1,400万円～

[税込] 1,540万円～

 ヤマト住建

本商品名ロゴは商標登録を出願中です。登録が完了次第、正式に商標として保護されます。



家づくりを もっと簡単に もっとスムーズに。

こんなお悩みを解決した「家づくり」

土日がほぼ打ち合わせでつぶれてしまう

思っていたよりも打ち合わせに通う回数が多い

毎回決めることが多すぎて頭がパンクする

共働きだと平日しか時間が取れない

家づくりは楽しみのはずなのに、負担が勝ってきた

忙しい毎日に合わせた、新しい住まいの選び方。
だからこそ、高性能なのに手頃な価格を実現しました。

高性能住宅をお手頃に叶える 3の理由

理由
01

選ぶだけでスピード見積もり

外観・インテリア・間取りをプロが厳選。
ゼロから悩まず、スムーズに選べてスピード見積もりが可能です。

理由
02

コンパクトな打ち合わせ

打ち合わせ回数を必要最小限に。
効率的に進められるから、時間もコストもスマートに収まります。

理由
03

10,300通りだから見つかる理想の間取り

豊富な実績から生まれた10,300プラン。
自分たちのライフスタイルにぴったりの住まいが必ず見つかります。

3ステップで理想がかたちに

仕事や家事の合間に進められる。 ライフスタイルに合わせたスムーズな家づくり。

あらかじめ設計されたプランとスムーズな施工体制により、
高品質でデザイン性の高い住まいをリーズナブルな価格で実現。
費用を抑えながら、夢のマイホームを手に入れる企画住宅ならではの最短ルートがここにあります。



STEP 01

間取りを選ぶ



10,300プランから 理想の間取りを選ぶ

.....

FIXは、経験豊富な設計士が多種多様なライフスタイルに合った間取りを選べるよう、10,300通りプランをご用意。ヒアリングを元にあなたの理想とする間取りをご提案させていただきます。

STEP 02

外観・インテリアを選ぶ



外観・インテリアの テイストと仕様を選ぶ

.....

外壁材・玄関ドア・壁紙やキッチンなど、理想とされるテイストを選べるようにセレクトアイテムを豊富にご用意。住まうお客様の持つ価値観に寄り添いながら、心地良さと自分らしさが詰まった生活空間をカタチにしていきます。

STEP 03

オプションを選ぶ



様々なご要望を叶える 豊富なオプション

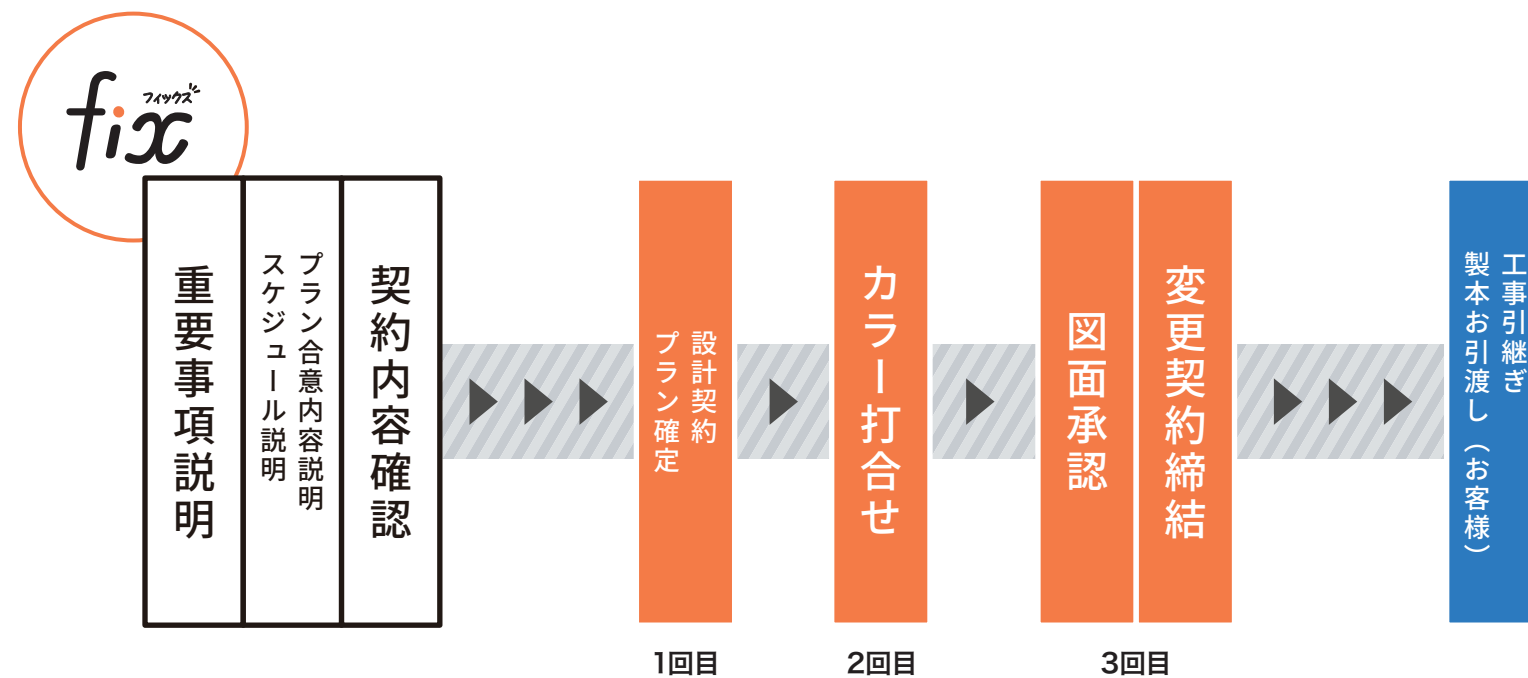
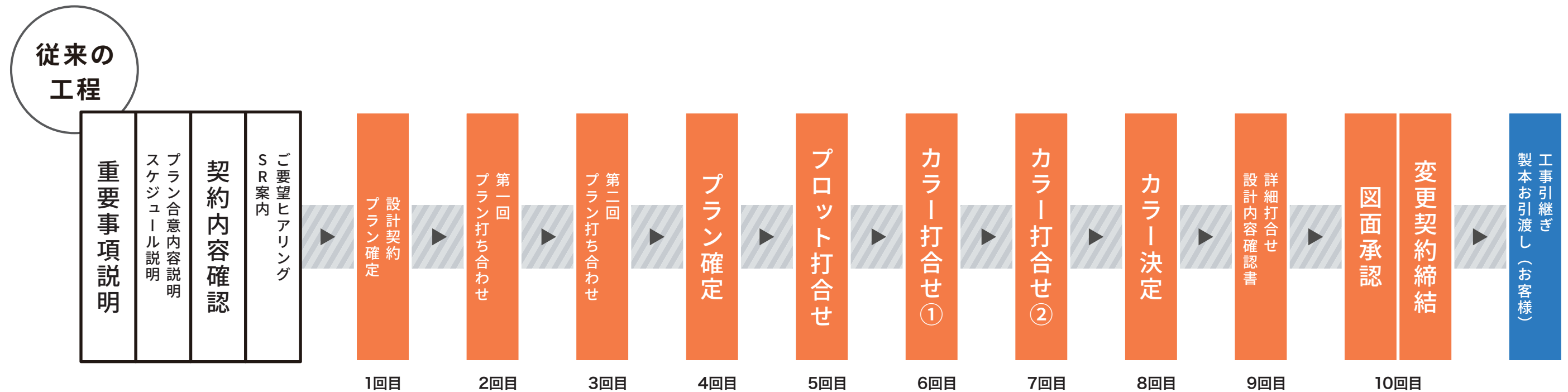
.....

お客様の多様なニーズに最大限お応えするため、バリエーション豊かなオプションをご用意。「断熱性能をもっと上げたい」「太陽光パネルを設置したい」などのご要望を叶えることが可能です。

※オプションをご希望の場合、各種追加料金が発生いたします。

企画住宅だからできるスピード感 従来の家づくりより、ぐっと短いスケジュール

- お客様とお打ち合わせ・立会い作業になります。
- ヤマト住建での作業・工事になります。



fixなら
打ち合わせ回数は約 **3** 回に！

お客様の日程調整や長時間の負担を軽減します。
※オプションなどを希望される場合などにより、打ち合わせ回数は増えます。

安心して住まいいただくために

標準性能

地震に強く 断熱・気密を高める

住み始めてからのお家の価値を守ること、安心を長く保つことが重要になります。もしもの時に備える安心の構造・高性能設備によりお客様の日々の暮らしを守ります。

01 見えない技術で住まいを包み込む『断熱性能』

季節に左右されない快適な暮らしを

それは目には見えませんが、毎日の快適さや光熱費の負担に大きく関わる性能です。断熱は、壁や天井の奥に隠れているため、完成した家では確かめることが難しい部分。だからこそ、私たちは「見えない技術」にこだわり、目に見える“心地よさ”につなげています。

屋根断熱

吹付硬質ウレタンフォーム200mm+遮熱ボード
発砲することにより現場の形状にぴったり密着するため、気密性の高い施工を実現。

外張り断熱

硬質ウレタンフォーム（Q1ボード） 40mm

- ▷優れた長期断熱性能を実現。
- ▷水蒸気や紫外線などから保護し、さらに難燃性も向上。

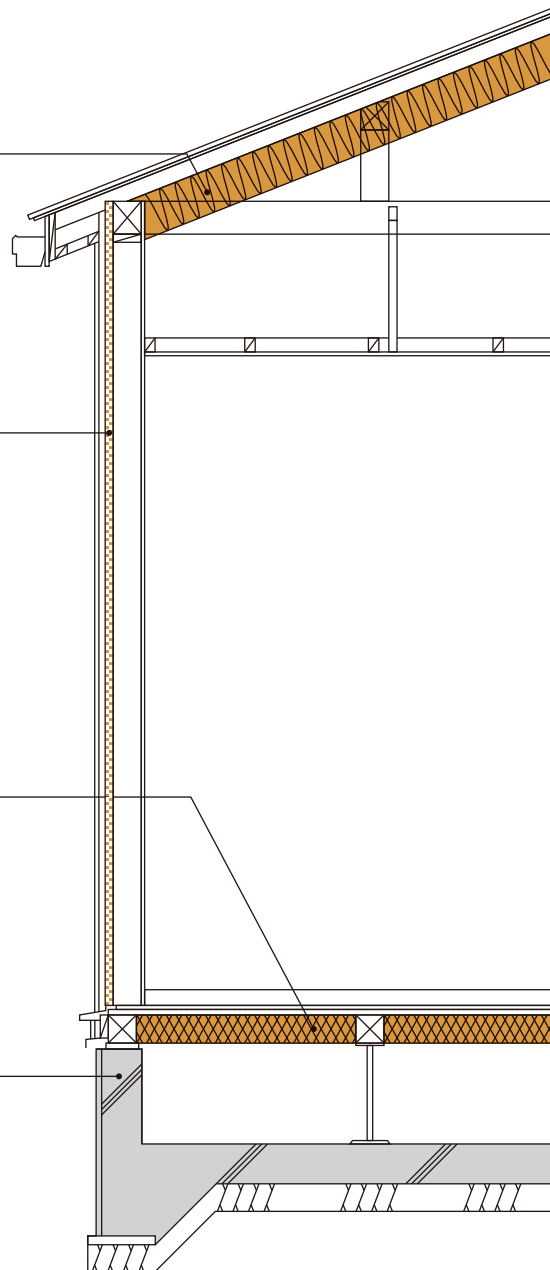
床下断熱

ビーズ法ポリスチレンフォーム 50mm

一つ一つの粒の中に独立した気泡構造を持つ断熱材。
水や湿気に強く、軽くて加工性・施工性に優れています。

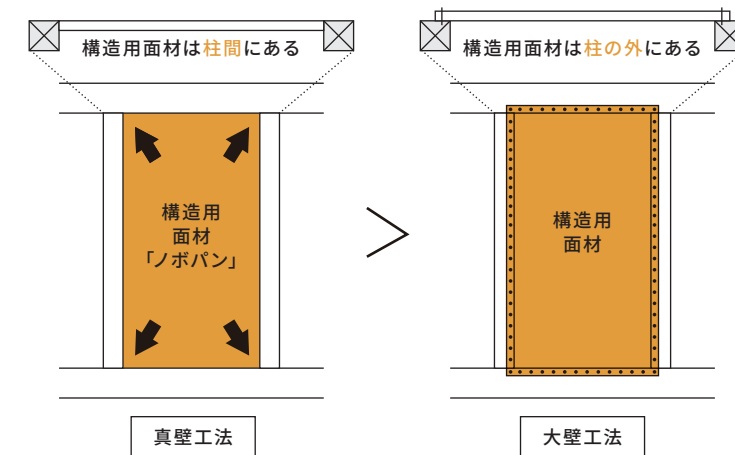
ベタ基礎

基礎ベース全体に鉄筋を一定間隔で縦横に配筋し、
地面全体にコンクリートの強靱な壁を構築。
基礎立ち上がり部分の配筋と一体化させることにより、
強度を高め、建物を足元から守ります。



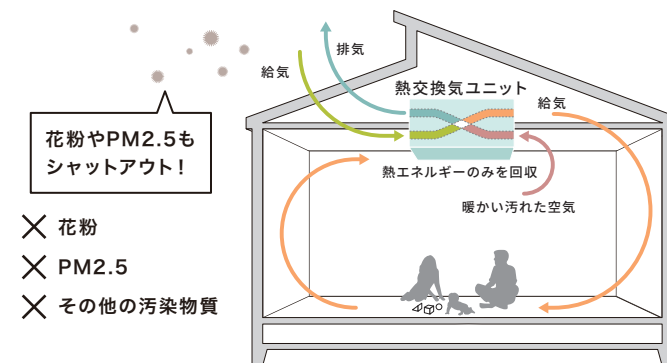
02 真壁工法

真壁工法とは、柱と梁・土台の枠のフレームの中で構造用面材が突っ張って建物を支える工法。構造用面材が柱の外にある大壁工法は、地震の度に打ち付けた釘が曲がり耐力が低減するのに対して、フレーム内に構造用面材がある真壁工法は、度重なる地震でも面材自体が破損しにくのが特徴です。つまり繰り返しの地震に耐えることができる工法といえます。



03 第一種熱交換器システム

第1種熱交換気システムで空気の給気と排気を同時に行うので、効率的な換気を行うことができます。さらに、高性能フィルターで、花粉やPM2.5も防ぎ、家の中を常に新鮮で清潔な空気環境を保ちます。



04 エクセルシャノン（シャノンII）

優れた断熱性、気密性、水密性、遮音性を備えています。冷暖房費の節約やエネルギー効率向上に貢献し、結露を防ぎ、清潔な空気環境を提供。花粉やホコリの侵入を防ぎ、お掃除も簡単です。外部の騒音を軽減し、プライバシーも守ります。



05 超長期60年保証制度

ヤマト住建では、各対象項目（構造躯体・地盤・防水・防蟻）保証満了時に、10年ごとに弊社における点検結果に基づき必要な有償メンテナンスを行った場合、保証を延長させていただくことで、お引渡し日より最長60年間保証いたします。長期保証期間中はもちろん、保証期間後も様々なご相談・ご要望にお応えできるように、お客様の暮らしをサポートいたします。





Items Select

外観・インテリアを選ぶ

デザインも設備も、あなたらしく選択

外観はスタイルを選んで、インテリアは8つのコーディネート。
人気設備は標準仕様だから無駄なく安心。カラーは自由にセレクトできます。

Check!



ご希望のアイテムにチェックをお願い致します。





あなたの理想の外装はどれですか？

Natural ナチュラル

自然素材や自然の色合いを活かし、温かみや安らぎを感じられるスタイル。木材やレンガなどの自然素材を外壁や屋根に使用したり、アースカラーなどの自然の色合いを取り入れることで、優しい雰囲気演出します。



Modern モダン

シンプルで洗練された美しさを追求したスタイル。無駄を省いた直線的なフォルムや、モノトーンを基調とした配色が特徴で、都会的でスタイリッシュな雰囲気を演出します



Traditional トラディショナル

伝統的な様式やデザイン要素を取り入れた、格式高く落ち着いた雰囲気を持つスタイル。時代を超えて愛される普遍的な美しさを持つこと、重厚感や高級感を演出します。

