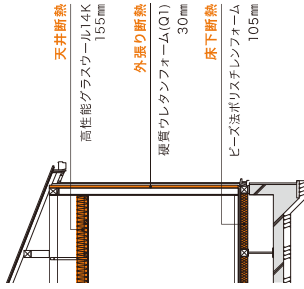


**断熱性能**

**外張り断熱工法**

外側から家全体を包み込み、温度を安定させるので一年中快適に。省エネ性の高い住まいで環境にもやさしい暮らしを。

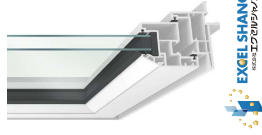


**断熱性能**

**複層ガラス樹脂サッシ**

樹脂サッシと複層ガラスが、冬の寒さ・結露や、夏の強烈な太陽光を遮断し、しっかりシャットアウトします。

- 断熱効果
- 結露防止
- 防音効果

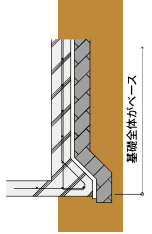
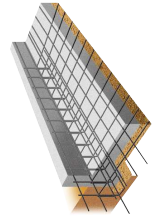


EXCEL SHANON  
EXCEL SHANON

**耐震性能**

**ベタ基礎**

一般的な布基礎の欠点を解消し、強度を向上させた「鉄筋コンクリートベタ基礎」を採用しています。基礎ベース全体に鉄筋を一定間隔で縦横に配筋することで、地面全体に強靱な壁を構築し、地震などの外力を地面全体に分散させます。



**安心保証**  
最長60年の超長期保証とアフターサービス

ヤマト住建では、未永く安心してお住まいいただくために、お引き渡し後の定期点検やアフターサービスにも重点を置いています。

J10保険制度		ヤマト住建											
お引渡し		6ヵ月	2年	5年	10年	15年	20年	30年	40年	50年	60年	ご相談随時受付	
定期点検 <sup>(1)</sup>	定期点検(有償)	定期点検(有償)	定期点検(有償)	定期点検(有償)	定期点検(有償)	定期点検(有償)	定期点検(有償)	定期点検(有償)	定期点検(有償)	定期点検(有償)	定期点検(有償)	定期点検(有償)	定期点検(有償)
構造躯体	長期30年保証期間 <sup>(3)</sup>	長期30年保証期間 <sup>(3)</sup>	長期30年保証期間 <sup>(3)</sup>	長期30年保証期間 <sup>(3)</sup>	長期30年保証期間 <sup>(3)</sup>	長期30年保証期間 <sup>(3)</sup>	長期30年保証期間 <sup>(3)</sup>	長期30年保証期間 <sup>(3)</sup>	長期30年保証期間 <sup>(3)</sup>	長期30年保証期間 <sup>(3)</sup>	長期30年保証期間 <sup>(3)</sup>	長期30年保証期間 <sup>(3)</sup>	長期30年保証期間 <sup>(3)</sup>
地震	長期20年保証期間 <sup>(4)</sup>	長期20年保証期間 <sup>(4)</sup>	長期20年保証期間 <sup>(4)</sup>	長期20年保証期間 <sup>(4)</sup>	長期20年保証期間 <sup>(4)</sup>	長期20年保証期間 <sup>(4)</sup>	長期20年保証期間 <sup>(4)</sup>	長期20年保証期間 <sup>(4)</sup>	長期20年保証期間 <sup>(4)</sup>	長期20年保証期間 <sup>(4)</sup>	長期20年保証期間 <sup>(4)</sup>	長期20年保証期間 <sup>(4)</sup>	長期20年保証期間 <sup>(4)</sup>
防水	長期20年保証期間 <sup>(5)</sup>	長期20年保証期間 <sup>(5)</sup>	長期20年保証期間 <sup>(5)</sup>	長期20年保証期間 <sup>(5)</sup>	長期20年保証期間 <sup>(5)</sup>	長期20年保証期間 <sup>(5)</sup>	長期20年保証期間 <sup>(5)</sup>	長期20年保証期間 <sup>(5)</sup>	長期20年保証期間 <sup>(5)</sup>	長期20年保証期間 <sup>(5)</sup>	長期20年保証期間 <sup>(5)</sup>	長期20年保証期間 <sup>(5)</sup>	長期20年保証期間 <sup>(5)</sup>
防蟻	長期20年保証期間 <sup>(6)</sup>	長期20年保証期間 <sup>(6)</sup>	長期20年保証期間 <sup>(6)</sup>	長期20年保証期間 <sup>(6)</sup>	長期20年保証期間 <sup>(6)</sup>	長期20年保証期間 <sup>(6)</sup>	長期20年保証期間 <sup>(6)</sup>	長期20年保証期間 <sup>(6)</sup>	長期20年保証期間 <sup>(6)</sup>	長期20年保証期間 <sup>(6)</sup>	長期20年保証期間 <sup>(6)</sup>	長期20年保証期間 <sup>(6)</sup>	長期20年保証期間 <sup>(6)</sup>
住宅設備	長期10年保証期間 <sup>(7)</sup>	長期10年保証期間 <sup>(7)</sup>	長期10年保証期間 <sup>(7)</sup>	長期10年保証期間 <sup>(7)</sup>	長期10年保証期間 <sup>(7)</sup>	長期10年保証期間 <sup>(7)</sup>	長期10年保証期間 <sup>(7)</sup>	長期10年保証期間 <sup>(7)</sup>	長期10年保証期間 <sup>(7)</sup>	長期10年保証期間 <sup>(7)</sup>	長期10年保証期間 <sup>(7)</sup>	長期10年保証期間 <sup>(7)</sup>	長期10年保証期間 <sup>(7)</sup>
アフターサービス	無償期間	無償期間	無償期間	無償期間	無償期間	無償期間	無償期間	無償期間	無償期間	無償期間	無償期間	有償期間	有償期間

※1 定期点検は20年目までは無償、20年目以降は有償となります。 ※2 保証の届期は有償の定期点検を受け、必要とされた場合メンテナンス工事を実施することが条件となります。 ※3 構造耐力上主要な部分。 ※4 建築物の不同床下による損傷が対象となり、地震保証会社の保証を受けること。 ※5 雨水の浸入を防止する部分。 ※6 蟻害による虫害。 ※7 保証書に記載されたヤマト住建が販売・設置を行った住宅設備機器に限り、対象外の設備は、設備メーカーの保証による。



わたらしい、暮らし、  
ラミサで始めよう

**Lacisa**  
ラミサ



豊富なラインナップからセレクト、  
性能も、安心も、暮らしも、価格も、妥協しない  
新しい住まいのご提案です。



さらに高性能に、暮らしが快適になるラインナップから

# 200ポイント分をセレクト!!

下記のリストから200ポイント分をセレクト、他にも多彩なラインナップがございます。  
詳しくは各店スタッフまでお気軽にお尋ねください。



## 性能

- 基礎断熱 / 5坪 5pt
- 内断熱 / 4坪 5pt
- 屋根断熱 / 3坪・吹付200 10pt
- サッシ色変更(外) 5pt
- サッシ色変更(内・外) 10pt

## 構造

- エコポロン / 1坪 1pt
- 軒天 (DAIKEN) / 5㎡ 1pt
- 天井2500mm / 10坪 6pt
- 真壁変更 27pt
- 制震ダンパー 45pt
- 吹抜け / 2坪 55pt

## 設備

- Sプレート / 5カ所 1pt
- フロアコンセント / 1カ所 2pt
- アドバンス 変更 2pt
- ポケットキー 3pt
- KMEW・ガルバ 屋根変更 / 5㎡ 1pt
- 床材変更 石目調 / 10坪 7pt
- ダウンライト (60W/5個・80W/5個・100W/5個) (3色・4.5枚) 6・7・8pt
- 半畳タミ (3色・4.5枚) 12・18pt
- ハイドア / 4カ所 2pt
- スキースムAT\* (EIDAI) 17pt
- Panasonic トリプルIH 50pt
- 乾太君 ※ガス引き込み要 43pt

## 暮らし

- ランバ 10pt
- テレビ (55型・65型) 10・15pt
- サウナ (1人用・2人用) 10・15pt
- 冷蔵庫 15pt
- 洗濯機 20pt

\*パース、画像はすべてイメージです。※商品の詳細につきましては、各店スタッフまでお問い合わせください。



ライフスタイルの数だけ  
住まいのカタチもちがうから  
わたしらしい暮らしを。



# Lacisa ラシッサ



安心の暮らしやすさ  
断熱等級5・耐震等級3 /

HEAT20  
G1グレードクリア  
UA値 0.55 (W/m<sup>2</sup>K)

※1熱の伝わりやすさを数値化。  
数値が小さいほど断熱性能が高い。

ラシッサだけの  
選べるオプション /

200ポイント

右ページのラインナップから  
ポイント分をセレクト

自からしく  
自由設計 /

暮らしに  
合わせた間取りで  
思いのままに